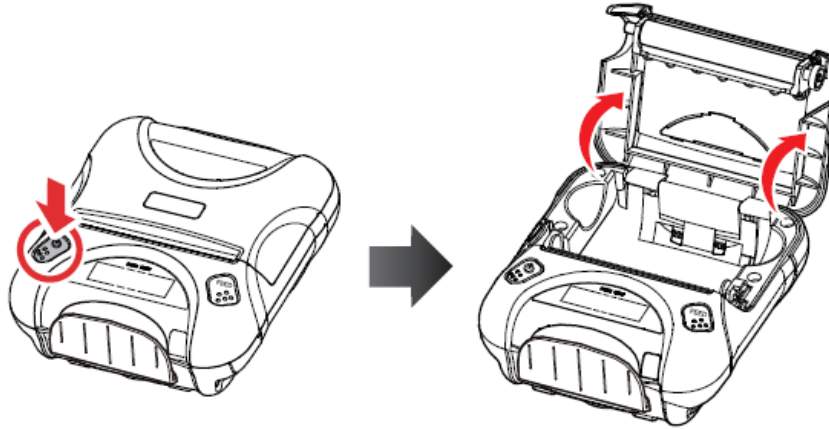
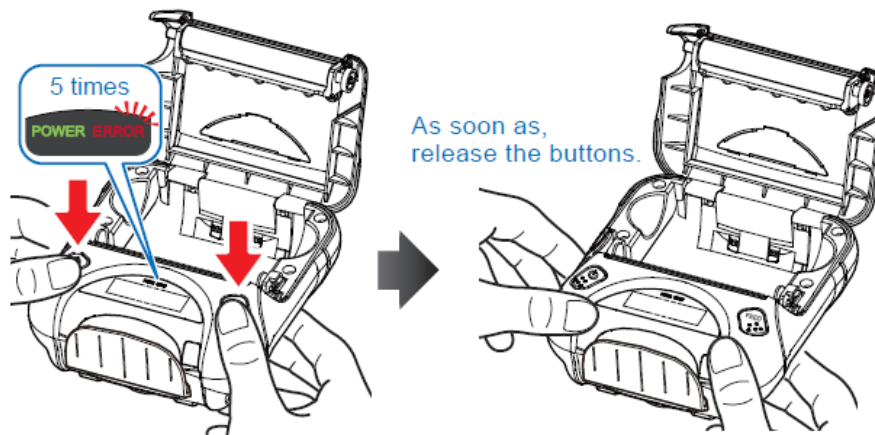


## วิธีการปรับ emulation ระหว่าง ESC/POS กับ StarPRNT mode สำหรับรุ่น SM-T300i

1. เปิดเครื่องพิมพ์ และ เปิดฝาที่ใส่กระดาษ (ใส่กระดาษขณะเปิดฝาที่ใส่กระดาษ)



2. กดปุ่ม 'Mode' และ 'Feed' ค้างไว้ จากนั้น ไฟ Error จะกระพริบ 5 ครั้ง แล้วปล่อยปุ่ม



3. ปิดฝาที่ใส่กระดาษ จากนั้นเครื่องพิมพ์จะเปลี่ยน emulation และ พิมพ์ออกมาอัตโนมัติ

EMU = ESC/POS (ESC/POS Mode)

EMU = StarPRNT (StarPRNT Mode)



## วิธีการตั้งค่า port ใน Android SDK(Java) สำหรับเครื่องพิมพ์ SM-T300i

\*\*Link สำหรับดาวน์โหลด Android StarPRNT SDK(Java) > <https://starmicronics.com/support/developers/android-sdks/>

\*\*Link ตัวอย่าง SDK สำหรับการ setting port > [https://www.star-m.jp/products/s\\_print/sdk/starprnt\\_sdk/manual/android\\_java/en/api\\_stario\\_port.html#starioport-printingflow](https://www.star-m.jp/products/s_print/sdk/starprnt_sdk/manual/android_java/en/api_stario_port.html#starioport-printingflow)

### SAMPLE SDK

```
StarIOPort port = null;
```

```
try {  
    // Port open  
    port = StarIOPort.getPort(portName, portSettings, 10000, context); →→→ This line  
  
    // Print end monitoring -Start  
    StarPrinterStatus status = port.beginCheckedBlock();  
  
    byte[] command = PrinterFunctions.createTextReceiptData(emulation, localizeReceipts, false);  
  
    // Send print data  
    port.writePort(command, 0, command.length);  
  
    // Print end monitoring -End  
    status = port.endCheckedBlock();  
  
    // Status judgment during printing completion monitoring  
    if (status.offline == false) {  
        // Print successful end (Printer OnLine)  
    }  
    else {  
        // Printing is abnormal termination (no paper, printer cover open etc)  
        // Notify user  
    }  
}  
catch (StarIOPortException e) {  
    // Error  
}  
finally {  
    try {  
        // Port close  
        StarIOPort.releasePort(port);  
    }  
    catch (StarIOPortException e) {}  
}
```

สามารถตั้งค่า portName และ portSetting ได้ดังต่อไปนี้

```
อ้างอิง > port = StarIOPort.getPort(portName, portSettings, 10000, context);
```

portName Parameter: "BT"

portSetting Parameter: "Portable"

### Portname

Interface	portName	Contents	Example	Library version
Bluetooth	BT:	Communicates with the first Star printer found. Pair only one Star printer.	"BT:"	2.2.0+
	BT:Device Name	To specify the Bluetooth device name	"BT:Star Micronics"	2.2.2+
	BT:MAC Address	To specify the MAC address	"BT:00:12:F3:1E:2B:72"	2.2.2+

**Recommend** (circled in red in the original image)

**SM-L300** (indicated by a red arrow pointing to the BT:MAC Address row)

### Port Setting

SM-T300i/T300	StarPRNT	"Portable"
	EscPosMobile	"Portable;escpos" or "mini"
SM-T400i	StarPRNT	"Portable"
	EscPosMobile	"Portable;escpos" or "mini"
BSC10	EscPos	"escpos"
SM-L200	StarPRNT	"Portable"
SM-L300	StarPRNT	"Portable"

Red dashed boxes highlight the StarPRNT "Portable" settings for SM-T300i/T300 and SM-L300. Red arrows point from these boxes to the respective printer models in the first column.