



วิธีหลีกเลี่ยงปัญหาที่เกิดจาก Windows Update ในเดือนมิถุนายน 2021

ปัญหา 1 : Windows ยังคงจดจำเครื่องพิมพ์ได้ แต่เมื่อเครื่องพิมพ์ได้รับคำสั่งพิมพ์ เครื่องพิมพ์จะไม่สามารถพิมพ์ และ รับสถานะของเครื่องพิมพ์ได้ และ หลังจากเครื่องพิมพ์ได้รับคำสั่งพิมพ์ เครื่องพิมพ์จะทำการเปิดลิ้นชักเก็บเงิน และ คำสั่งพิมพ์จะยังคงค้างอยู่ที่ Printing Queue

การตรวจสอบภาษาของ futurePRNT รวมถึง Command Emulator ที่สร้างคำสั่งกราฟิกเพื่อพิมพ์ เนื่องจากปัญหานี้ทำให้ไดรเวอร์ futurePRNT ไม่สามารถแปลงข้อมูลการพิมพ์เป็นคำสั่งกราฟิกได้ ดังนั้น TSP100 จึงได้รับข้อมูลการพิมพ์ดิบ และ รับรู้ข้อมูลเป็นคำสั่งเปิด Cash Drawer จำนวนมาก นั่นเป็นเหตุผลที่ TSP100 ยังคงเปิดลิ้นชักเก็บเงินอยู่

****ปัญหานี้จะไม่เกิดขึ้น เมื่อ Log-In ด้วย Administrator User**

มีผลกับเครื่องพิมพ์รุ่น :

- TSP100U
- TSP100IIU
- TSP100IIIU

***ไม่เกี่ยวข้องกับเวอร์ชันของเฟิร์มแวร์**

มีผลกับโปรแกรม :

futurePRNT

***ไม่เกี่ยวข้องกับเวอร์ชันของโปรแกรม**

ปัญหา 2 : Windows ยังคงจดจำเครื่องพิมพ์ได้ และ เมื่อเครื่องพิมพ์ได้รับคำสั่งพิมพ์ เครื่องพิมพ์สามารถพิมพ์ออกมาได้ แต่ไม่สามารถรับสถานะของเครื่องพิมพ์ได้ และ คำสั่งพิมพ์จะไม่ค้างอยู่ที่ Printing Queue

****ปัญหานี้จะไม่เกิดขึ้น เมื่อ Log-In ด้วย Administrator User**

****ปัญหานี้จะไม่เกิดขึ้นกับ เครื่องพิมพ์ประเภท LAN และ Bluetooth**

มีผลกับเครื่องพิมพ์รุ่น : เครื่องพิมพ์ประเภท USB ทุกรุ่น ยกเว้น TSP100 Series

- mPOP
- mC-Print 2/3
- BSC10UD, BSC10UC
- TSP650II
- TSP700II
- TSP800II
- FVP10
- SP700
- TUP500
- TUP900
- SM-L200
- SM-L300
- SM-S230i
- SK1-211, SK1-311

***ไม่เกี่ยวข้องกับเวอร์ชันของเฟิร์มแวร์**

มีผลกับโปรแกรม :

- StarPRNT mCollection
- StarPRNT Intelligence
- StarPRNT BSC10/TSP043
- StarPRNT SK1
- StarPRNT Portable Printer

***ไม่เกี่ยวข้องกับเวอร์ชันของโปรแกรม**



วิธีหลีกเลี่ยงปัญหาที่เกิดจาก Windows Update ในเดือนมิถุนายน 2021

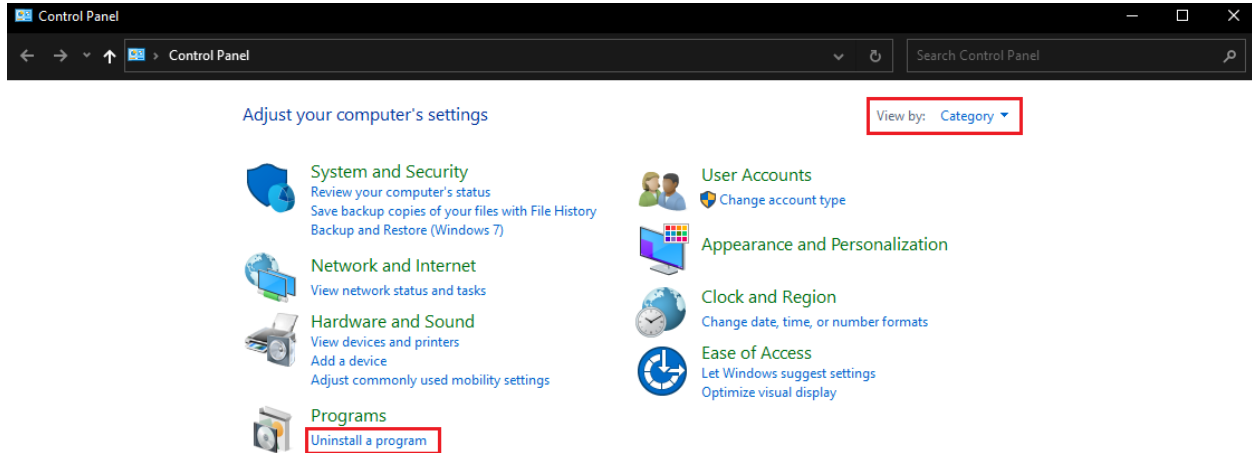
[การแก้ปัญหาชั่วคราว]

*หมายเหตุ : วิธีการทั้งหมดต้องใช้รหัสผ่านของ Administrator โปรดติดต่อ Administrator ของคุณ

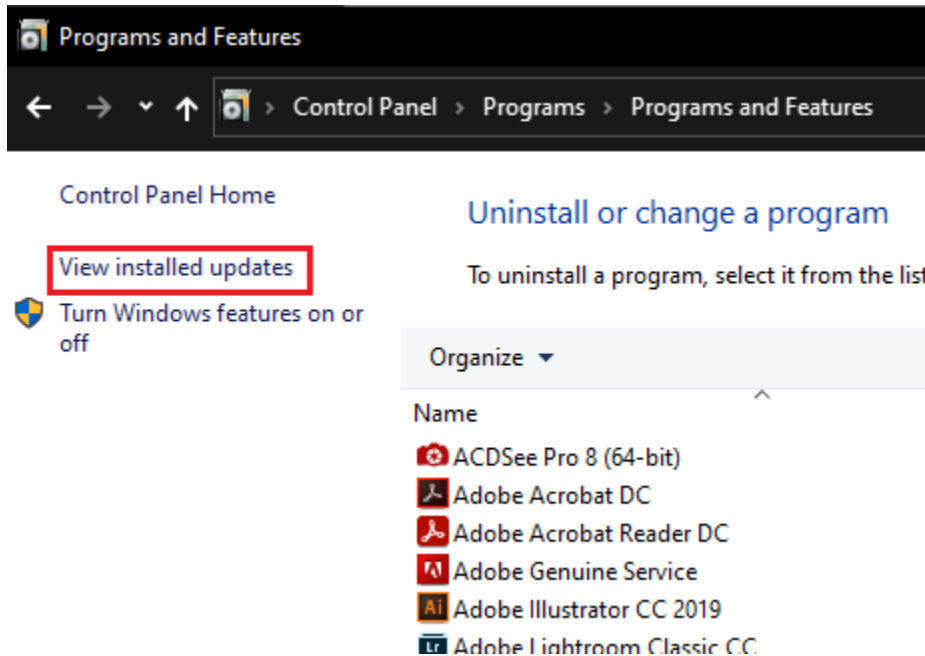
คืนค่า Windows ไปยังเวอร์ชันก่อนหน้า

*หมายเหตุ : การแก้ไขข้อโหว่ เนื่องจาก Patch ยังมีการอัปเดตที่เกี่ยวข้องกับความปลอดภัย

1. เปิด “Control Panel” จากนั้นเปลี่ยน view by: “Category” แล้วคลิก “Uninstall Program”



2. คลิก “View install updates”

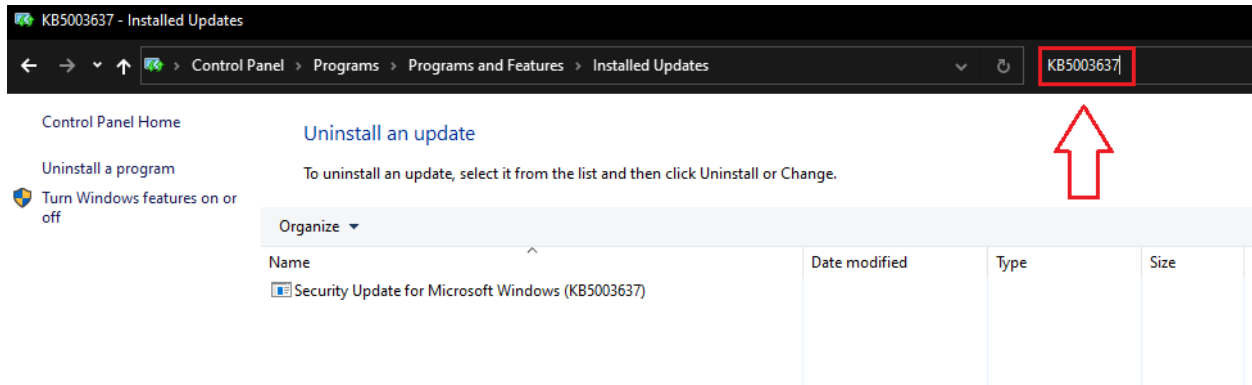


3. กรอกเลขของ Patch ในช่องค้นหา

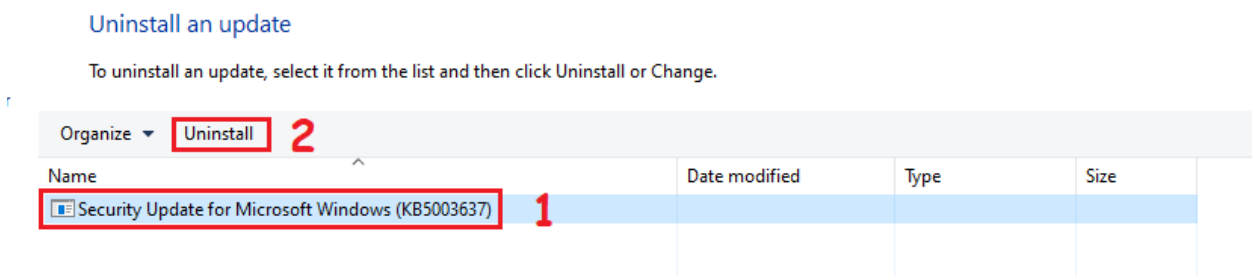
*หมายเหตุ : ขึ้นอยู่กับเวอร์ชันของ Windows ดังต่อไปนี้

- Windows 10 เวอร์ชัน 2004, 20H2 และ 21H1 : KB5003637
- Windows 10 เวอร์ชัน 1909 : KB5003635
- Windows 10 เวอร์ชัน 2019 : KB5003646
- Windows 10 เวอร์ชัน 2016 : KB5003638

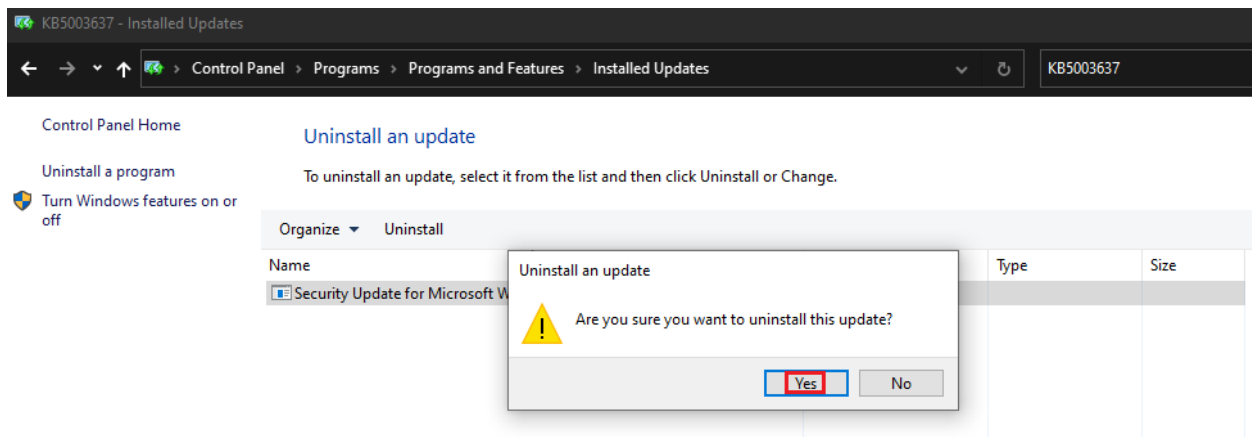
*หมายเหตุ : หากคุณใช้โปรแกรมแก้ไขล่าสุด คุณจะต้องลบโปรแกรมแก้ไขตามลำดับโดยเริ่มจากโปรแกรมแก้ไขล่าสุด



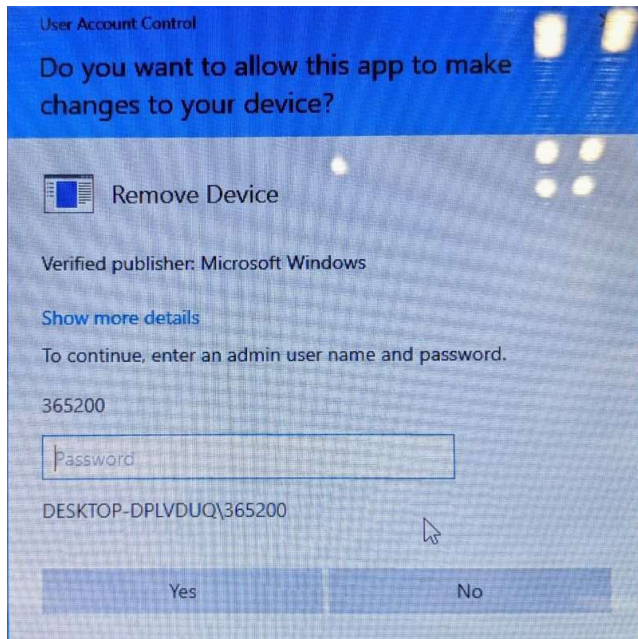
4. เลือก "Patch [1]" แล้วคลิก "Uninstall [2]"



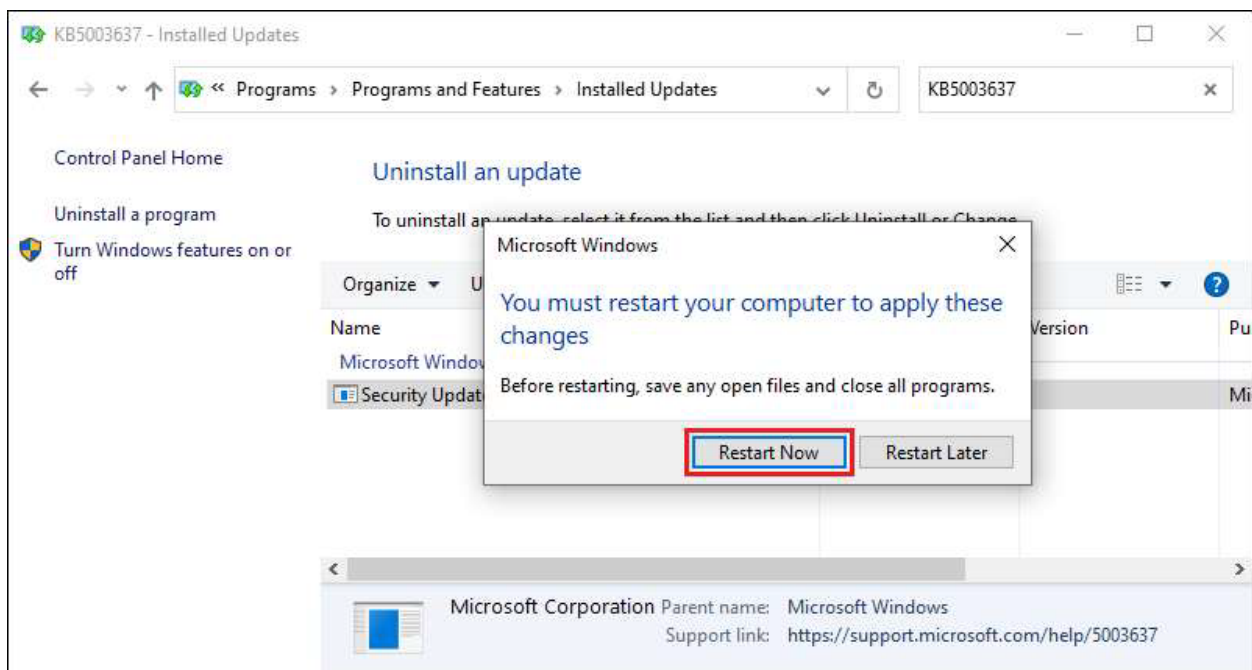
5. คลิก "Yes"



*หมายเหตุ : บางครั้งจะถามรหัสผ่านของ Administrator



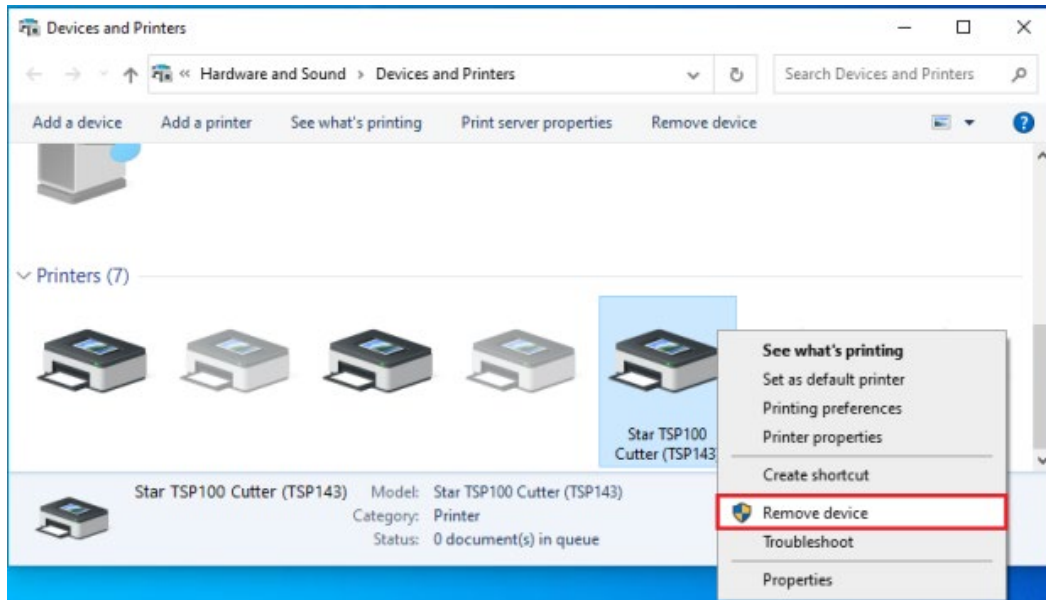
6. รอจนกระทั่งดำเนินการเสร็จสิ้น จากนั้น รีบูต PC



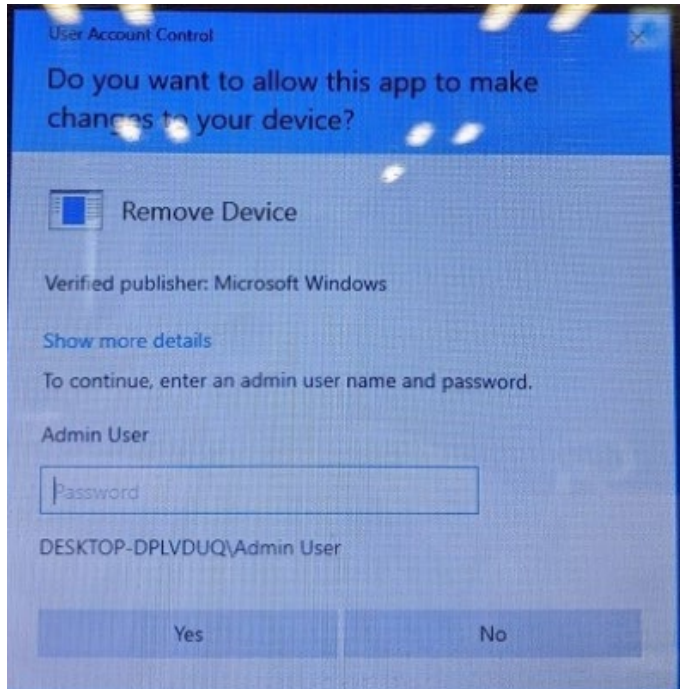
สร้าง Queue ของเครื่องพิมพ์บน Username ที่ไม่ใช่ Administrator

*หมายเหตุ : วิธีนี้จะลบ Queue ของเครื่องพิมพ์ที่มีอยู่หนึ่งครั้ง ดังนั้นการตั้งค่าจะกลับสู่ค่าเริ่มต้น

1. เปิด “Devices and Printers” ใน Control Panel จากนั้นคลิกขวาที่เครื่องพิมพ์ แล้วเลือก “Remove device”



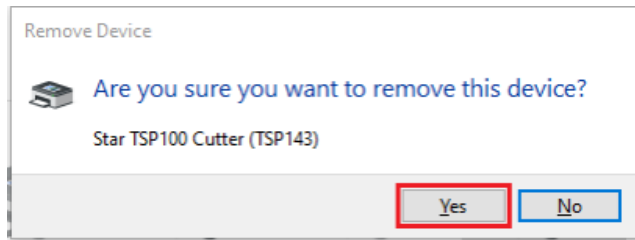
2. ใส่รหัสผ่านของ Administrator





วิธีหลีกเลี่ยงปัญหาที่เกิดจาก Windows Update ในเดือนมิถุนายน 2021

3. คลิก "Yes"



4. ถอดสาย USB และ เสียบสาย USB ที่เชื่อมต่อกับเครื่องพิมพ์อีกครั้ง จากนั้นเครื่องพิมพ์จะถูกสร้างขึ้นใหม่

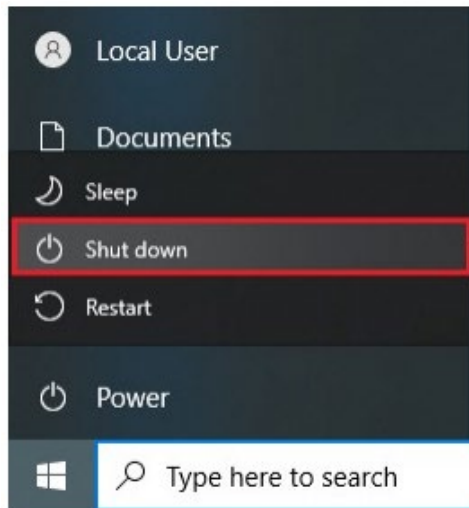


วิธีหลีกเลี่ยงปัญหาที่เกิดจาก Windows Update ในเดือนมิถุนายน 2021

สลับไปใช้ Local User ในขณะที่ลงชื่อเข้าใช้ Administrator

*หมายเหตุ : วิธีนี้จะปล่อยให้ Administrator ลงชื่อเข้าใช้

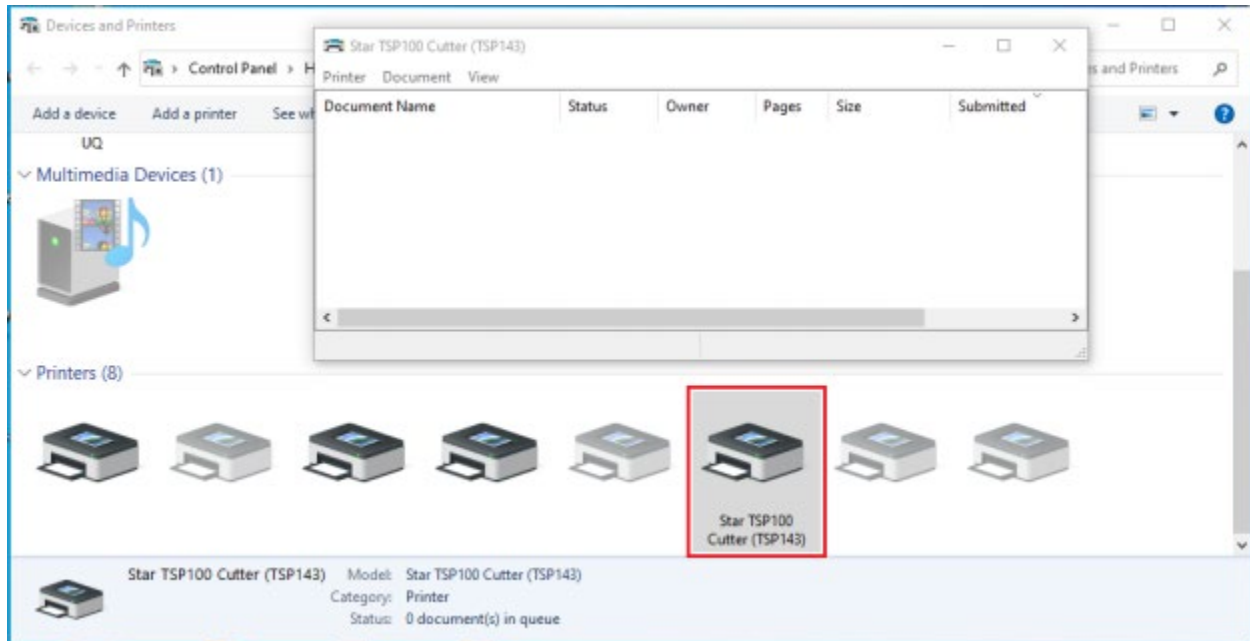
1. ปิดเครื่อง PC



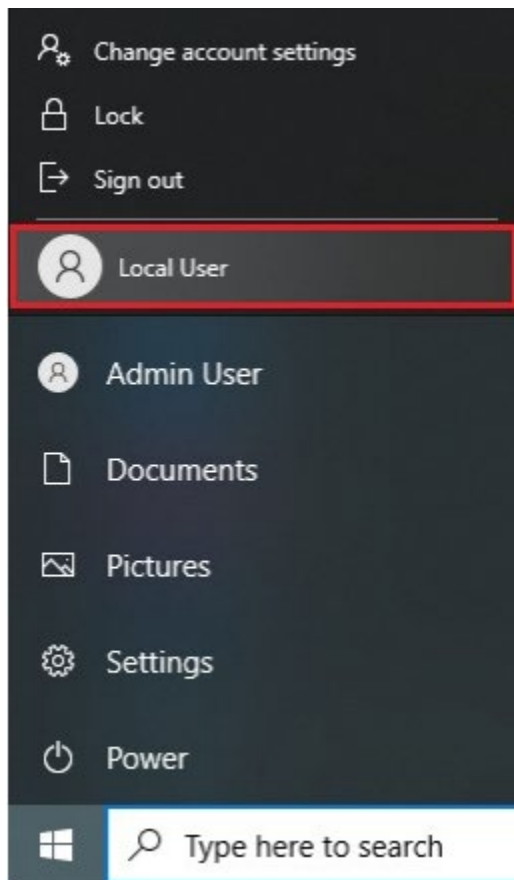
**with holding down
the Shift key**

2. เปิดเครื่อง PC อีกครั้ง และ ล็อคอินด้วย Administrator

3. เปิด Queue ของเครื่องพิมพ์ที่ต้องการ



4. เข้าใช้งาน Local User โดย ไม่ต้องออกจากระบบ ของ Administrator



5. ใช้งาน Windows โดยไม่ต้องรีสตาร์ท หากรีสตาร์ท จะต้องเริ่มทำขั้นตอน 1 ถึง 5 เหมือนเดิม